

مهرجان
الصحة
والرشاقة
والجمال

الرابع


Health,
Fitness
Beauty &
EXPO 4th

11 - 13 Oct. 2018 أكتوبر 13 - 11
The Avenues - Kuwait الأقيانوس - الكويت




إدارة وتنظيم
إكسبوناج
التطوير التجاري والمالي لكويت


Introduction:

In view of its adherence to be in line with the most up-to-date innovations in the field of Health, 4th Fitness and Beauty around the world,  organizes the fourth Health, Fitness and Beauty Exhibition.


The Exhibition creates a gathering place for several entities engaged in the field of Health , Fitness and Beauty for Women & Men, providing its visitors with the opportunity to benefit from the information presented by the specialists, a comprehensive explanation of the various types of plastic surgeries and an illustration on the advantages of plastic surgeries and the method of taking care of the Health, Fitness, and Beauty and making appropriate decision regarding such steps will be presented to visitors. Moreover, the specialists will be available to respond to any enquiries that the visitors might have in regard to making a decision on any plastic surgery, obesity surgery or any other new cosmetic surgeries. In fact, the exhibition aims to promote the level of health awareness and offer several solutions for all those interested in knowing more about this realm.

 intended to gather all entities interested in this field in one place; by inviting several hospitals and private clinics, healthy food and sports companies, male and female health clubs and local and international therapeutic spas. Also inviting manufacturers and providers of medical devices, medicines, skin and hair products, and all that is offered for beauty and enhanced looks. All products will be displayed in a stylish, luxurious and distinctive manner to create a feeling of the real Health, Fitness and Beauty world for visitors.

المقدمة:

إنطلاقاً من الحرص على مواكبة آخر ما توصلت إليه تقنيات الصحة والرشاقة والجمال في العالم تنظم  معرض الصحة والرشاقة والجمال الرابع.

ويجمع المعرض العديد من الجهات التي تعني بمجال الصحة والرشاقة والجمال للمرأة والرجل، والتي تتيح للجمهور الاستفادة من المعلومات التي سيقدمها المتخصصين لهم، من خلال شرح العديد من القضايا، والتي تتيح لزوار المعرض مشاهدة شرح وافٍ لعمليات التجميل بشتى أنواعها، بالإضافة إلى توضيح فوائد الجراحات التجميلية والاهتمام بالصحة والرشاقة والجمال وكيفية اتخاذ القرار السليم في هذه الخطوة، فضلاً عن الإجابة على أسئلة الجمهور الراغب في اتخاذ قرار عمل عملية تجميل أو تنحيف أو أي من عمليات التجميل الحديثة، مما يساهم في رفع مستوى التثقيف الصحي وإبداء الحلول العديدة لكل راغبي المعرفة لهذا المجال.

وتحرص  على جمع كافة الجهات المعنية في هذا المجال من خلال مشاركة مختلف المستشفيات والعيادات الخاصة، وشركات التغذية الصحية والرياضية، والنوادي الصحية الرجالية والنسائية والمنتجات العلاجية المحلية والعالمية، وشركات الأجهزة الطبية والأدوية، ومستحضرات البشرة والشعر، وكل ما هو يقدم الجمال والرشاقة والرونق، وسيتم عرض كافة المنتجات بشكل راق وفاخر ومتميز، ليشعر الزائر أنه في عالم الصحة والرشاقة والجمال الحقيقي.



Designed around you
LadySoft

حماية... تشعرك بالسعادة

HYGIENE PRODUCTS INDUSTRIES Co. K.S.C.C.
A Subsidiary of MTC Group Holding Co.
24 74 00 44

الشركة الصناعية للمنتجات الطبية ش.م.ك.م.
P.O. Box: 21388 Safat 13074, Kuwait
Delivered to your door step
بصلاحتك لهاب بيتك

تبعونا
FOLLOW US
@ladysoftarabia

SO LET'S GET STARTED!

سيديار
SEDAR
Since 1997

CELEBRATING
125
YEARS

1



CALL US:
+965-22067763

2



WE TAKE YOUR
MEASUREMENTS

3



DROP BY
OUR STORE

4



WE CREATE 3D RENDERS
OF YOUR SPACE

5



WE MANUFACTURE
& INSTALL

الشويخ الصناعية، قطعة 1 كيو ستور
شارع 6، مبنى الشويخ - الكويت 40،
+965-22067763

Special Thanks & Appreciation

Special thanks and appreciation from Expotag for Organizing Exhibitions and Conferences for all who participated with us in preparing the topics of the 4th Health ,Fitness and Beauty Magazine 2018

تتقدم شركة إكسبوتاج لتنظيم المعارض والمؤتمرات بجزيل الشكر والتقدير لكل من شارك معنا في إعداد موضوعات مجلة مهرجان الصحة والرشاقة والجمال الرابع ٢٠١٨

شكراً

Dr. Tamer Ashour
Pharmacist
PharmaZone Pharmacies
- Coping with Diabetes



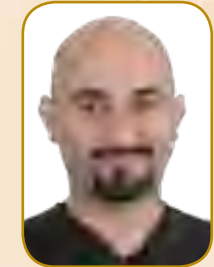
د. تامر عاشور
صيدلاني
صيدليات فارمازون
- التعايش مع مرض السكر

Dr. Ali Ashour
Specialist in Prosthodontics &
dental implants
- Dental Implantation



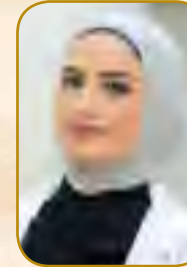
د. علي عاشور
أخصائي تركيبات وزراعة الأسنان
مركز أمباير لطب الأسنان
- زراعة الأسنان

Dr. Fahad Al-Husaini
MSc in Endodontics
Empire Dental Center



د. فهد الحسيني
أخصائي علاج وعصب وأقنية الجذور
مركز إمباير لطب الأسنان

Malak Jamal Hammad
Nutritionist
Slimmish Center
- Nutrition Science



ملك جمال حماد
أخصائية تغذية
مركز سليميش
- علم التغذية

Dental Zone for Dental Care



دنتل زون لطب الأسنان

BYPHASSE



العناية بالشعر المصبوغ



حصرياً لدى مجموعة صيدليات فارمازون
إسأل الصيدلي 222 111 00

HAIR CARE

13-12-11 أكتوبر 2018

مهرجان
الصحة
الرشاقة
الجمال

Caribou Coffee (Side)

MTC	
Dental Zone	EVA Skin Care
Salt Cave Spa	Kotex
Joelle Dental	
Perfect Life	Al-Homazi
Prep Shop	Curaprox
Arabian Spa	Safwan
Joyeria	
SEDAR	

مدخل
Entrance



مدخل
Entrance



Pharma Zone	
Smart Dental Center	Slimmish Center
Enchanteur	Athena
Regime Center	Empire Dental Center
Royal Dental Center	
Diet Fix	Al-Jothen Co.
Bellissima Clinic	
Mundi Pharma	

Sephora (Side)

Michéal Kors (Side)

خريطة المعرض
2018 أكتوبر 13 - 12 - 11
الأفنيوز - الكويت

Exhibition Plan
11 - 12 - 13 Oct. 2018
The Avenues - Kuwait

- رعاية بلاتينية Platinum Sponsor
- رعاية ذهبية Golden Sponsor
- مشارك Participant

Designed around you

LadySoft



حماية... تشعرك بالراحة



HYGIENE PRODUCTS INDUSTRIES Co. K.S.C.C.
A Subsidiary of MTC Group Holding Co.

24 74 00 44

الشركة الصناعية للمنتجات الطبية ش.م.ك.م.
P.O. Box: 21388 Safat 13074, Kuwait

يصلك ليبي بيتك Delivered to your door step

تبعونا
FOLLOW US
@ladysoftarabia

Sponsors & Participants

الرعاة والمشاركون



سيدار
SEDR

CELEBRATING
25



LadySoft®



شركة المحمص للصناعات الغذائية
ALHOMAZI FOOD INDUSTRIES

بيتادين



Enchanteur
The fragrance of French romance

Kotex



Perfect Life

Prep



جويرية
Joyeria

CURAPROX
SWISS PREMIUM ORAL CARE
صناعة سويسرية عالية الجودة



Jo
JOTHEN
COSMETICS

the place to be
الافتحور
THE AVENUES

الجريدة

القبس

الانباء

الواي

صيدلية Pharmazone

Happy.Healthy.Us

ويآكم من عُمر

طاقم طبي
صيدلاني
متكامل

خدمة التوصيل مجاناً

Pharmazonekw

أحدث الأدوية
العلاجية
والتجميلية

صرف جميع
وصفات التأمين

استخدم جهاز
IN BODY
و تعرف على
حالتك الصحية
مجاناً

69003207



www.pharmazonekw.com

إسأل الصيدلي
222 111 000



Guests of

مهردان

Health, الصحة
Fitness الرشاقة
Beauty & جمال
EXPO الرابع

11 - 13 Oct. 2018 أكتوبر 11 - 13

The Avenues - Kuwait الأقيوز - الكويت



EVA
SKIN CLINIC
Booth



Influencer

Esraa Al-Hajeri

Friday 12 Oct. / 7:00 PM



LIVE

Broadcast

Of the Opening Via
KUWAIT PULSE

Radio Station

88.8
FM

بيت سينتر للفن افتتاح المهردان على اذاعة نصح الكويت



www.expo-tag.com

اكسبو تاغ

للتنظيم المعارض والمؤتمرات



سيدار
SEDAR

CELEBRATING
25
YEARS

المنازل،
بحلة جديدة

الشويخ الصناعية، قطعة 1 كيو ستور
شارع 6، مبنى الشويخ - الكويت 40،
+965-22067763



نعمل بكل ما نملك من علم و خبرات
لنكون قيمة مضافة
في مجالنا

“We work with all our knowledge
and expertise to be added value in
our field”



 @Smartclinickw

 22066666

Aloe Eva

شعر قوي صحي وتقبل

وده اللي بوعدك بيه
زنتا



f /EvaCosmeticsArabia

Designed around you

LadySoft



صهاية... تشعرك بالنشاط



MTC HYGIENE

HYGIENE PRODUCTS INDUSTRIES Co. K.S.C.G.
A Subsidiary of MTC Group Holding Co.
24 74 00 44

الشركة الصناعية للمنتجات الطبية ش.م.ك.ب.م.
P.O. Box: 21388 Safat 13074, Kuwait
Delivered to your door step
بصلك لباي بيلك

FOLLOW US
@ladysoftarabia

كيف تتم زراعة الأسنان؟

تتم زراعة الأسنان على مراحل، وهي:

المرحلة الأولى: يتم إعداد المكان المناسب للزراعة، بوضع الغرسات المصنوعة من معدن التيتانيوم الخالص في عظم الفك مكان السن المفقود.

المرحلة الثانية: التئام عظم الفك والغرس، وهذا ما يسمى بالالتحام العظمي.

المرحلة الثالثة: التركيب النهائية لزراعة الأسنان.

الحالات المناسبة لزراعة الأسنان

تصلح زراعة الأسنان لكبار السن ومتوسطي الأعمار. ينصح بتأخير تلك العملية للأطفال حتي بلوغ سن الثامنة عشر من العمر. في هذه الحالات يأخذ بعين الاعتبار نوعية وكمية العظم كعامل أساسي، وبذلك يقرر وقتها الطبيب مدى صلاحية حالة الزراعة للشخص.

الحالات المناسبة لزراعة الاسنان لا تعد الزرعات السنية خياراً مناسباً لجميع الاشخاص، فيجب أن يكون المرشح لعملية الزراعة بصحة جيدة، ولا بد من وجود كمية كافية من العظم لديه في الفك، وهذه الكمية من العظم مطلوبة بهدف تثبيت الزرعة والالتحام معها، ويحتاج مرضى القلب والأشخاص الذين تعرضوا للعلاج الإشعاعي في الرأس والرقبة لتقييم حالتهم قبل البدء بعملية الزراعة. من المهم التأكيد على امتلاك الشخص المرشح للقيام بعملية الزراعة لثة سليمة، وفماً وأسناناً نظيفة، وقيامه بزيارات دورية لطبيب الأسنان.

موانع إجراء عملية زراعة الأسنان

وجود أمراض خطيرة تؤثر على التئام العظم واللثة، مثل: الحالات المتطورة لأمراض نقص المناعة، والاضطرابات العظمية أو الدموية. التذبذب الشديد لمستوى السكر في الدم، أو تعرض المريض لجرعات عالية من الأشعة العلاجية. ويبقى الطبيب الشخص الوحيد الذي يقرر مدى صلاحيتها لك من عدمها.

عمر عملية زراعة الأسنان

في حقيقة الأمر إن المتوسط العمري للأسنان المزروعة -حسب ما يقرره الأطباء- يمتد لـ ٣٠ عاماً، أو من الممكن أن تدوم طوال العمر، ولكن نضع في عين الاعتبار مدى اهتمام المريض بصحته، واهتمامه بنظافة أسنانه، والاعتناء بها بشكل جيد.

كيف تستعد لزراعة الأسنان؟

للتأكد من أن عملية زراعة الأسنان هي الحل الأنسب والأمثل، يطلب منك طبيبك بالقيام بفحص شامل لأسنانك، فمن هذا المنطلق يتقرر اذا سيتم زرع الأسنان أم لا. وبناءً على تلك الخلفية الطبية للفحص، سيطلب منك إجراء فحص التصوير بالأشعة السينية للأسنان والفكين، وبالتالي سيشرح لكم كيف ستنفذ العملية؟ وماذا يجب عليكم فعله في ذلك اليوم؟ وبإمكانكم الاستيضاح إن كانت الزراعة ستتم من خلال تخدير عام أو موضعي حسب طبيعتكم. هل عملية زراعة الأسنان مؤلمة؟، كل عملية تكون متعبة للمريض، ويشعر من خلالها بالألم فيما بعد، ولكن كما أن العمليات جميعاً تقوم على تخدير للمريض قبل البدء فيها، كذلك عملية زراعة الأسنان تقوم تحت التخدير الموضعي، ومن الطبيعي أن يشعر المريض بالألم بعد العملية من انتفاخ في الفم وعدم الراحة، فلا تقلق سيصرف لك الطبيب الأدوية المخففة للألم والالتهابات بعد العملية. تعويض الأسنان المفقودة عن طريق الزراعة وقتاً طويلاً: قد يتساءل الشخص الذي بحاجة لتغيير أسنانه عن المدة المستغرقة للعملية، فتتراوح فترة الزراعة من شهرين إلى ٣ أشهر، وقد تطول حسب الشخص، ويرجع ذلك لمدى استجابة عظم الفك للزراعة، وحتى يحين موعد التركيب النهائي للأسنان.

فوائد زراعة الأسنان

- تمنع ضمور العظم في مكان السن المفقودة، والمحافظة عليه.
- حصولك على أسنان ثابتة كالأسنان الطبيعية.
- استعادتك لثقتك بنفسك، والتي تمنحك حياة طبيعية.
- تساعدك على ثبات التركيبات المتحركة للأسنان بشكل فعال.
- سهولة الأكل: حيث إن الزرعات السنية تعمل كأسنان الطبيعية، وتمكّن الشخص من تناول الطعام الذي يحبه بثقة ودون الشعور بالألم، عكس أطقم الأسنان التي يصعب معها الأكل ومضغ الطعام.
- سهولة المحافظة على نظافة الفم والأسنان: حيث إن الأسنان المجاورة لا تتأثر بوجود الزرعات كما في بعض أنواع الجسور التي تحتاج دعم الأسنان المجاورة، وهذا يتيح فرصة أفضل ومجالاً أكبر للتنظيف بين الأسنان.



زراعة الأسنان

تعرض الإنسان للكثير من الأمراض وما شابه ذلك، وكلما كبر الإنسان بدأت أسنانه بالتعرض للتسوس، أو الكسر، أو الفقدان بشكل كامل، ومع التطور الهائل الذي غزا العالم، أصبح مجال طب الأسنان أكثر ثباتاً، فبدل اتباع الطرق التقليدية لاستبدال الأسنان المفقودة بعمل التركيبات الثابتة أو المتحركة حسب الحالة، ظهرت عملية جديدة تسمى زراعة أو غرس الأسنان، وهي عبارة عن استخدام لجذور اصطناعية من معدن التيتانيوم الخالص، وتعتبر هذه العملية الأكثر تشابه من الأسنان الطبيعية إلى حد كبير، حيث يتمكن الشخص من الأكل، والتحدث بكل سهولة، بالإضافة إلى شكلها الطبيعي.



د. علي عاشور

أخصائي تركيبات وزراعة الأسنان

- ماجستير في طب الأسنان الشامل وتجميل الأسنان من كلية الجراحين الملكية الإيرلندية (المملكة المتحدة)
- دكتوراه في طب الأسنان الشامل وتجميل الأسنان من كلية الجراحين الملكية الإيرلندية (المملكة المتحدة)
- زمالة كلية الجراحين الملكية الإيرلندية
- البورد الألماني في زراعة الأسنان
- ماستر في زراعة الأسنان من جامعة لوماندا (الولايات المتحدة الأمريكية)
- عضو المنظمة الأوروبية لعلاج بالليزر

العناية بالزرعات

لا بد من الاعتناء بالزرعة في البيت مع القيام بالزيارات الدورية لطبيب الأسنان، حيث يتوجب على المريض القيام بتنظيف أسنانه بشكل روتيني بالفرشاة وخيط الأسنان الطبي، وذلك لمنع تراكم بقايا الطعام حول الزرعة ومنع تكوّن طبقة البلاك أيضاً، أما في عيادة طبيب الأسنان فإن الطبيب يقوم بفحص الأنسجة الرخوة والصلبة المحيطة بالزرعة، بالإضافة لإزالة التكتلات المحيطة بالزرعة بأدوات خاصة، ومن الممكن أن يتم تعديل الإطباق من أجل تخفيف الضغط الواقع على الزرعة.



التبييض المنزلي
وتبييض الليزر



تقويم الأسنان
بأنواعه



علاج العصب



علاجات الأطفال
بأنواعها



الحنسوات التجميلية



بدون ألم
بالليزر المائي

قص وتوريد اللثة



خلال زيارة
واحدة

التركيبات الثابتة
بجهاز السيريك



قشرة الفينيرز



خلال زيارة
واحدة



خلع وزراعة الأسنان



مركز رويال لطب الأسنان
Royal Dental center

نخبة تتوج إبتسامتك...

18 555 18

  RoyalDentalCenter

www.royal.com.kw

السالمية - المنقف



COLLAGEN & CAVIAR SERUM

سيروم النضارة الفورية وتغذية البشرة



إسأل الصيدلي 222 111 00



التعايش مع مرض السكر

مرض السكر من أكثر الأمراض شيوعاً وأكثرها قلقاً، يرتبط سببه بخلل إفراز الأنسولين من البنكرياس أو لأسباب أخرى أهمها السمنة.

مرض السكر نوعان وهما كالتالي:

- أهم أعراض مرض السكر تأثيره على الأعصاب - الأوعية الدموية - العين - القلب - الكلى - اللثة.

النوع الأول:

وهو ما يعرف بسكر الأطفال ويعتمد في علاجه كلياً على استخدام الأنسولين بشكل مستمر وأوقات محددة.

النوع الثاني:

وهو ما يعرف بسكر الكبار وقد يقتصر علاجه على أنواع معينة من الحبوب وقد يحتاج في بعض الأحيان لإستخدام الأنسولين.

معلومات عامة عن مرض السكر:

- مرض السكر يرتبط ارتباطاً كلياً بالنمط الغذائي الصحي.
- أفضل أوقات قياس السكر صباحاً على الريق أو بعد الوجبات بساعتين.
- القراءات الطبيعية للسكر قبل الأفاطار بمعدل (4-6,8 mmol/L) وتكون بعد الأكل بساعتين بمعدل (8,8 mmol/L)
- 80% من مرضى السكر النوع الثاني استطاعوا الشفاء منه بالإلتزام بالنمط الغذائي الصحي وممارسة الرياضة والتخلص من السمنة.



د. تامر عاشور
صيدلاني
صيدليات فارمازون



الرفاعي
AL RIFAI

لنمط حياة صحية، اجعل الرفاعي عادتك اليومية
For a healthier lifestyle, make Al Rifai part of your day

الرفاعي
١٩٤٨

Kuwait: 1833383

Customerservice@alrifai.com.kw



شركة الحمضيات للصناعات الغذائية

Eva
SKIN CLINIC
Gold Collagen

لظلمه أصغر
٢٤ قيراط

التشفي لمسة جمال الذهب "٢٤ قيراط"
من إيفاسكيبك كلينك خبراء العناية بالبشرة.

مهر فهد أمين

f /EvaCosmeticsArabia



Amazona



FUJIKAWA



Antartica



York Weave



somfy

Q-STORE, SHUWAIKH KUWAIT BLDG #40, SIXTH ST. BLK 1, SHUWAIKH, KUWAIT +965-22067763

بيتادينTM

مجموعة مميزة للعناية النسائية غسول ومناديل منعشة
تختار النساء دائماً الغسول الذي يحقق الحماية
ويلبي الاحتياجات اليومية الحميمة.

حماية يومية مستخلصة
من مكونات طبيعية



حماية من الروائح المزعجة • حماية لطيفة للبشرة • ترطيب • إنتعاش وحيوية



*للاستخدام الخارجي فقط

للحصول من المعلومات تواصل على:

مونديفارما هناك ايست إف زد - بن دغوي الأبراج التجارية المركزية أ، مكتب 3202، المدينة الإعلامية، دبي، الإمارات العربية المتحدة.

هاتف: +965 4398777 فاكس: +965 4397096

يرجى الإبلاغ عن أي شكوى متعلقة بنسخ مونديفارما أو أي أعراض خاصة إلى: meadrugsafety@mundipharma.ae أو الاتصال على +965 4398777

TM: بشارت علامة تجارية مسجلة لمونديفارما، TM: تراي كير علامة تجارية مسجلة لمونديفارما



مجموعة منتجات برتالين
تتمتع بترخيص براءات الاختراع

00-44-BE-1000000

Head to Toe Beauty, All In One Place
جميع احتياجات الجمال في مكان واحد

Pro Hair Care

GOLDWELL.

KMS
california

KERASILK

KEVIN.MURPHY

kemon
100% VEGAN BEAUTY

nashi
ARABIAN

BRAZILIAN BLOWOUT

Makeup

MASTERS
PROFESSIONAL

Goldeneye

RefectoCil

Pro Skin Care

THALGO
LA BEAUTE MARINE

VIZO

ANESI
Beauté

depilève

SPARITUAL

Pro Nail Care

ORLY.

MAVALA

ENTITY

LCN

premax

nippes

Spa & Salon

TYLO

Luxura

POTENZA

VEZZOSI

MG

RIDOLCE

IONTO
COMBI

IONVINE

GV

Accessories

Vibe

JAGUAR

TONDEO

Electrical Appliances

M
MORER

WAHL
U.S.A.

ermila.

BaByliss PRO
S + VOICE OF INSPIRATION

arlux

Quattro

الجهراء - مجمع أوتاد
الجابرية - مجمع ذا بيرلز
أسواق القرين - مجمع M22

الأفنيوز المرحلة ٤ - الأركيدز
الفروانية - مغاتير مول
العقيلة - مجمع الليوان

السالمية - شارع حمد المبارك
السالمية - بوليفارد مول
الشويخ - لايف سنتر

www.aljothen.com

@jothen_gallery

aljothengallery

/aljothen

/aljothen

1868888

JOTHEN
COSMETICS



جوثن
كوزماتيكس



Now At The Avenues - Phase 4 - Grand Arcade
تم الإفتتاح الآن - الأفنيوز - المرحلة ٤ - الأركيدز





Eva
SKIN CLINIC
Gold Collagen



لظلمه أصغر
٢٤ قيراط

أنتشفي طسة جمال الذهب "٢٤ قيراط"
منه إيفا سلكيه كليلتك خبيرا، العناية بالبشرة.

مهر فاضل أمين

[f /EvaCosmeticsArabia](https://www.facebook.com/EvaCosmeticsArabia)



dietFIX
Complete Nutrition Solutions

خصومات خاصة
للمشتركين
في المعرض



دايت فكس
تقدم لكم
باقات تغذوية جديدة
لمختلف الاحتياجات

14 days		28 days
120 KWD	حمية الأتكنز Atkins Diet	220 KWD
110 KWD	حمية الفايف تو Five Two Diet	200 KWD
110 KWD	حمية الكيتوجينيك Ketogenic Diet	200 KWD
100 KWD	الحمية النباتية Vegetarian and Vegan Diet	180 KWD
90 KWD	حمية ما بعد جراحات السمنة Post Bariatric Surgery Diet	160 KWD
	حمية الديتوكس لمدة أسبوع واحد فقط Detox Diet for 1 Week Only	70 KWD

[@dietfix](https://www.instagram.com/dietfix)
97113116

www.dietfix.com

العقيلة-مجمع 89 - الدور الثالث

د. فهد الحسيني

بكالوريوس علوم طبية - جامعة الكويت
بكالوريوس طب أسنان - جامعة الكويت
تخصص علاج وعصب وأقنية الجذور -
المملكة المتحدة
مركز إمباير لطب الأسنان

بشكل دوري.
هل تختلف حشوات الاطفال عن تلك المستخدمة عند الاطفال؟
لا تختلف حشوات الأطفال عن الكبار ولكن هناك بعض الحشوات تستخدم للطفل بصورة اكبر منها على سبيل المثال لا لحصر الحشوات الوقائية التي تستخدم بمجرد ظهور الاسنان الدائمة عند الاطفال، قد يختلف فقط علاج العصب للطفل.

سر نجاح مركز امباير خلال فترة وجيزة؟

لأننا رفعنا شعار عندما يصبح العلاج فن، ونحن على قناعة تامة بأن العلاج فن والأطباء المتواجدين لدينا، وهم خريجي أكبر الجامعات العالمية يوفرون العلاجات وفقا لمقاييس عالمية ولا شك أن الفنان يحتاج لأدوات والأدوات التي نملكها هي آخر ما توصلت اليه تكنولوجيا طب الاسنان عالمياً ولا شك أن ثقة المرضى أيضاً صنعت الفارق وحققنا لنا نجاحا كبيرا فضلا عن ثقة المشاهير فينا، واخيرا لا نبخل حق الادارة التي تعتبر الجندي المجهول في ادارة المنظومة ككل.

هذه الشائعات التي انتشرت كانت بسبب دراسة تحدثت عن وجود الزئبق في الحشوات الفضية غير أن دراسات اخرى أكدت أن الأسماك تتضمن نسبة زئبق أعلى كما أن الزئبق الموجود في الحشوات ثابت وغير متفاعل كيميائيا لذلك فإن تلك الحشوات آمنة مئة في المئة، بينما حشوات العصب الفضية نعم تتحلل وتتحول إلى سموم لذلك اوقفنا استخدامها.

ما نسب نجاح علاج العصب؟

نسبة النجاح للضرس السليم تصل إلى ٩٥ في المئة وتقل في حال اعادة علاج العصب الى ٧٥ في المئة، وإذا ظل الضرس مفتوح لفترة طويلة وانتشرت البكتيريا الأمر الذي يصعب عملية علاجه الى نسب اقل ايضا.

لماذا يعاني أغلب الأطفال من التسوس في سن مبكرة؟

الخلل في أولياء الأمور لأن الطفل لا يملك امره وأنصح الأباء والأمهات اذا كنتم مضطرين لاعطاء ابنائكم الحلويات اتمنى ان يتم توقيتها بعد الوجبات الرئيسية مباشرة من ثم نعلم الابناء انهم بعد هذه الوجبات يجب عليهم تفريش الاسنان والاعتناء بهم.

كيف نرفع درجة وعي الابناء وأولياء الامور للاهتمام بصحة الأسنان عند الاطفال؟

اتمنى ان يعي الأباء والابناء ان صحة الفم والاسنان من صحة الجسم لان الفم هو بوابة جسم الانسان والحفاظ عليه امر مهم ومن شب على شيء شاب عليه لذلك منذ الصغر يجب ان نعلمهم طقوس قبل النوم ومنها تفريش الاسنان والأمر نفسه يجب ان يقوم به بمجرد ان يستيقظ كذلك مراجعة طبيب الاسنان



بالبحث في مراكز العيادات المتخصصة بطب الاسنان في الكويت وجدنا انها منقسمة ما بين عيادات تضم أسماء عالمية تمنح المريض خدمة جيدة بسعر مرتفع او اخرى تقدم خدماتها بسعر قليل وجودة أقل لذلك وجدنا ان افضل حل انشاء مركز بمقاييس عالمية وكوادر وطنية خريجة أفضل الجامعات العالمية وبنفس الوقت أسعار العلاجات تكون مناسبة لجميع فئات المجتمع، من هنا كانت بداية انطلاقة مركز إمباير لطب الأسنان.

المحيطة بجذر السن .

تخصصات طب الأسنان كثيرة لتتوقف عند علاج العصب وما يعنيه؟

تخصص العصب واقنية الجذور هو المعنى بعصب السن والأنسجة المحيطة به وطرق الوقاية والعلاج من الامراض التي قد تصيب عصب السن.

كيف يتم الحفاظ والوقاية من الامراض التي تسبب التهاب جدر السن؟

للمحافظة على عصب السن يجب معرفة الأسباب وراء التهاب العصب وفي اغلب الاحيان المسببات تكون بسبب دخول البكتيريا والفيروسات وغيرها من الكائنات الدقيقة التي تصيب العصب إما عن طريق كسر في السن او عن طريق تشققات في الاسنان من هنا تتسلل البكتيريا للعصب من ثم يحدث الالتهاب ثم موت النسيج الحي الجذر ثم تلقي البكتيريا سمومها خارج عصب السن ما يؤدي الى التهاب الانسجة

للمخ، فضل عن ضخ الدماء خلال فترة المساء خصوصا اذا كان الانسان مستلقي بسبب توضع في الاوعية الدموية ما يسبب في زيادة افراز الهرمونات المسببة للألم، واخيرا التغيرات الهرمونية والأنزيم قبل الشروع في النوم ايضا تؤدي الى زيادة الشعور بالألم.

لنتوقف عند حشوات العصب وتطورها وصولا الى المنتشر حاليا؟

في البداية كانت تستخدم حشوات العصب الفضية ولكن بمرور الوقت بدأت تصدأ وتخرج منها مواد تؤدي إلى التهاب عصب السن لذلك تم تطوير تلك الحشوات إلى المستخدمة حاليا وهي مكونة من مواد بلاستيكية تستخرج من الأشجار ويتم مزجها مع مواد طبيعية منها الزنك Zinc Oxide Eugenol وهي مادة مخدرة ومعقمة في نفس الوقت وأيضا بعض المواد التي تظهر الحشوة خلال عمل الأشعات، وحاليا تطورت الحشوات وتجه الانظار إلى التجميلية البيضاء Resilon لحشو قنوات العصب ومازال التطور مستمر.

ما حقيقة ان الحشوات الفضية تتحلل وتتحول الى سموم؟

غير صحيح أن الحشوات الفضية التي تستخدم فوق السن تتحلل وتتحول إلى سموم ولعل

وما هي طرق المحافظة على سلامة عصب السن؟

الطرق نفسها المتبعة للحفاظ على سلامة الاسنان بشكل عام منها على سبيل المثال الحفاظ على السن من التسوسات عن طريق المراجعة الدورية كل ٣ الى ٦ اشهر وعن طريق التفريش اليومي مرتين يوميا لمدة دقيقتين مع استخدام الخيط، أيضا في الرياضات العنيفة يفضل وضع واقي على الأسنان لتفادي الكسور والتشققات التي تؤدي لدخول البكتيريا.

لماذا تتعاعد آلام العصب مساءً فقط؟

في المساء يكون الوعي الإدراكي أفضل بينما خلال فترة النهار مشاغل الحياة خلال النهار تحول دون استيعاب العقل للألم بينما ينعكس الأمر في المساء مع زيادة الحس الإدراكي

عروض خاصة
لرواد المعرض



حين يصبح العلاج فناً

WHEN A TREATMENT BECOMES AN ART



+965 22020057/8

+965 62221717

Empire_kw

 **BETADINE**
NATURAL DEFENSE

لطيف على البشرة

يقضي
على الجراثيم

يقتل البكتيريا بنسبة 99.99%

جربيه الآن!

غسول الجسم و اليدين، يقضي على الجراثيم!



جديد



✓ بيتادين علامة تجارية موثوقة على مدار 60 عاماً

✓ خالية من البارابين و تراكسولوسان

✓ مكونات معدية للبشرة



للمزيد من المعلومات تواصل على: meadrugsafety@mundipharma.ae أو اتصل على: +965 22020057/8
Mundipharma هو اسم العلامة التجارية لمجموعة من المنتجات الصيدلانية التي تنتجها شركة Mundipharma في الإمارات العربية المتحدة. جميع الحقوق محفوظة © 2023 Mundipharma. جميع الأسماء التجارية هي ملك لمصنعيها. هذا المنتج متاح في بعض الدول فقط.

الصحية لما أثبتته الدراسات الحديثة من فعالية هذه الأطعمة وقيمتها الغذائية العالية.

- إعداد خطط عديدة و برامج متنوعة تتناسب مع أي شخص بشكل يتماشى مع حالته الصحية وأسلوب حياته.
- حرص مركز سليميش على تأمين أحدث ما توصل إليه العلم من أجهزة لقياس وزن الجسم والعضلات والدهون لضمان الدقة في إعداد قوائم طعام مدروسة.

كلمة أخيرة:

أن توجه البعض إلى الحرمان من كل أشكال الطعام ظننا أن ذلك يساعدهم على إنقاص وزنهم، والتخلص من الدهون الزائدة عن جسمهم، هو من أكبر الأخطاء التي يمكن أن ترتكبها بحق نفسك: "الجوع والحرمان من الطعام لا يساعدان على إنقاص الوزن، لأن منظومة الجسم تعمل على حماية نفسها، ففي حالة الحرمان من الطعام تتوقف عملية حرق الدهون وبالتالي ثبات الوزن". والحل هو الالتزام بنظام غذائي متنوع ومدروس يغطي احتياجات جسمك الأساسية مع الحفاظ على النشاط البدني.

ماذا يميز مركز سليميش

- من اللحظة التي تخطو بها في مركز سليميش سيكون فريق متكامل متعدد التخصصات بخدمتك.
- تحقيق النجاحات المستمرة وتحفيز مشترك سليميش على المحافظة على السلوكيات التي تؤدي إلى أسلوب حياة صحي و متوازن.
- رفع مستوى الوعي الصحي والغذائي من خلال توعية الأفراد و دفعهم على القيام بخيارات غذائية صحية في جميع مراحل حياتهم.
- الإرتقاء بمستوى الوعي الصحي في المجتمع من خلال تقديم خدمات غذائية متكاملة تشمل الناحية التثقيفية، والإستشارات العلاجية والوجبات الصحية على صعيد الفرد والمجموعات.
- التواصل المستمر مع أصدقاء سليميش الحاليين والقدامى وامدادهم بالدعم اللازم عند الحاجة.
- الخضوع للتدريبات وورشات العمل التي تهدف إلى تطوير المعلومات والمهارات والخبرات في مجال الصحة والتغذية.
- متابعة أحدث الدراسات عن ما توصل إليه علم التغذية واستخدامها في برامجنا الغذائية.
- إدراج الأطعمة الفائقة أو ما يسمى Super Food في أغلب وصفاتنا

Slimmish

Keep it that way

لكي يتمتع الانسان بالسعادة والرفاهية لا بد ان يمر عبر بوابة الصحة والعافية التي بدونها يصعب الاستمتاع بالحياه ويصبح قادرا على العمل والانتاج ، ومن اهم العلوم التي تضمها الصحة العامة لتحقيق جودة حياة الشخص هو علم التغذية

ماهو علم التغذية؟

علم التغذية Nutrition هو العلم الذي يبحث في العلاقة ما بين الغذاء والجسم الحي، ويشمل ذلك تناول الطعام وهضمه Digestion وامتصاصه Absorption واستقلابه Metabolism في الجسم، وما ينتج عن ذلك من تحرير الطاقة اللازمة.

أي أن علم التغذية يُعنى بجميع عمليات التقيؤيض Catabolism والإبتناء Anabolism التي تجري في الجسم مع ربطها بالغذاء المتناول وما يحتويه من العناصر الغذائية.

يتأثر استهلاك الإنسان للغذاء بمجموعة من العوامل الإقتصادية والإجتماعية والصحية تتفاعل فيما بينها لتؤثر في النهاية على نوع وكمية الغذاء الذي يتناوله الإنسان في وجباته.

ومن هنا تميزنا في مركز سليميش حيث قمنا على احتواء كل تلك العوامل: أسعار في متناول الجميع، تنوع ب وصفات الغذاء يشمل جميع الأذواق حتى الأطباق التقليدية التراثية، صغنا كل ذلك ب وصفات صحية محسوبة السعرات الحرارية بيد أمهر الطباخين وتحت إشراف أخصائيي تغذية.

ونظراً لأن كويتنا الحبيبة احتلت أحد المراكز الاولى في انتشار السمنة حيث وصلت نسبة السمنة الى ٤٢,٨% من عدد سكانها في أحدث الدراسات ولما تحملها السمنة والأمراض المرتبطة بها من أخطار جسيمة تهدم صحة أفراد المجتمع قام فريق المتخصصون في مركز سليميش على إعداد حميات متخصصة صممت بعناية لتلبية احتياجات التغذية والصحة الخاص لكل شخص لضمان فقدان الوزن بشكل معتدل و سريع، سواء كنت تحاول فقدان الدهون وكسب العضلات، والتخلص من السموم، أو الحد من بعض الأمراض أو مجرد اتباع نمط حياة أفضل.



ملك جمال حماد
أخصائية تغذية
مركز سليميش





NOW IN EXCITING
**NEW
PACKS**

Enchanteur
The fragrance of French romance

Discover the charm of
Enchanteur Signature fragrances,
now in Shower Gel & Eau De Toilette.



Slimmish
Keep it that way

وجبات
صحية
لحياة
صحية

خصومات
خاصة
بمناسبة
الإفتتاح

برنامج غذائي صحي متكامل
مصمم لجميع الأعمار والفئات!



Slimmish Center



تلفون: 55500067 - 22922533
إيميل: info@slimmishkw.com

السالمية، شارع سالم المبارك، برج نور، ميزانين 1

- كيف تنمّي وتقوّي من هذا الجهاز العظيم
- ١. أكل الأطعمة المحتوية على البكتيريا المفيدة كالزبادي البلدي أو البيتي واللبن الرايب واللبننة والعيّران وكذلك المخللات بأنواعها
- ٢. بأكل الكثير من الخضراوات بالأخص الخضراء وبعض أنواع الفواكه كالتوت بأنواعه
- ٣. استخدام الاعشاب والتوابل الطبيعية وخل التفاح
- ٤. السمك البحري والسلامون والتونة
- ٥. المكسرات والبقول والفاصوليات
- ٦. الدهون المفيدة كالزبدة الحيوانية الطبيعية والسمن البلدي وزيت الزيتون
- يمكن أخذ مكملات غذائية تساعدك في

زيادة قوة المايكروبايوتك:

- ١. زيوت الاوميغا ٣
- ٢. المحافظة على فيتامين د
- ٣. البريبايوتيك
- ٤. الجلوتامين
- ٥. الماغنيسيوم
- ٦. الأغذية التي تحتوي على غذاء البكتيريا النافعة الى جانب البعد عن المضادات الحيوية قدر المستطاع وتناوله للضرورة القصوى وكذلك القلق والتوتر والضغط العصبي.

معلومة: مكتشف البكتيريا النافعة هو ايلي متشكوف في ١٩٠٨ وحصل على جائزة نوبل وله مقولة مشهورة يقول فيها

لو حافظت على البكتيريا النافعة وكاثرتها لعشت ضعف عمري وعمري الآن ٧٠ سنة أي يقصد بأن تعيشون ١٤٠ سنة

أرجو نشر هذه المعلومة ونعمل بها ليستفيد منها الجميع ونحمي حياتنا وأسرنا لحياة أفضل لنا جميعاً
اخوكم الباحث في البريبايوتك
خالد العبدلغني

للاطلاع اكثر يمكن البحث في اليوتيوب تحت اسم خالد العبدلغني

هل تعلم عن الجهاز السابع في جسم الانسان ، هذا الجهاز يجهله الكثير من الناس العادية وحتى معظم الدكاترة؟ هذا الجهاز له علاقة بمعظم الامراض التي كثرت جداً في هذا الزمن !!!

الجهاز السابع هو البكتيريا المفيدة/ النافعة بالجسم

هذا الجهاز وزنه ٢ كيلوجرام تقريباً.. يسكن داخل الامعاء.. عدد خلاياه تساوي تقريباً عدد جميع خلايا الجسم مجتمعة.. مكوّن من عدد كبير مختلف من البكتيريا والميكروبات الصديقة الأهم من هذا الفائدة العظيمة لهذا الجهاز التي تُكتشف يوم بعد يوم

«البكتيريا المفيدة المتجمعة» له علاقة قوية جداً بمعظم الأمراض المستعصية التي انتشرت الفترة الأخيرة في العالم ، ولها علاقة بالأمراض المناعية كلها مثل الأم أس والصدفية والذئبة الحمراء والفايبروماالجيا والروماتويد والبهاء والاكزيما والكرونز وغيرها من الامراض.. غير امراض القلب والضغط والسكر والعظم وحتى السمنة وزيادة الوزن

ليس ذلك فحسب بل له علاقة كبيرة بالسرطانات كلها والاورام الحميدة والخبيثة

فإذا كانت البكتيريا المفيدة قوية وفعّالة كان الجسم كله مقاوم للأمراض المناعية والسرطانات.. وإذا كان ضعيف وضامر كان الجسم عرضة أكثر بكثير للإصابة بهذه الامراض والاورام.

• كيف يقلل حجم البكتيريا النافعة وتضر بدنك...

- ١. بالمضادات الحيوية الكثيرة والامصال
- ٢. بالقلق والاكتئاب والتوتر
- ٣. بمضادات الحموضة الكثيرة
- ٤. بأكل الكثير من الاطعمة التي تزيد من الالتهابات العامة كالقمح الابيض والمعجنات والسكر الابيض والحلويات والعصائر والحليب ومشتقاته وزيت الذرة ومشتقاته وفول الصويا ومشتقاته والدهون المهدرجة
- ٥. مشروبات الصودا بجميع أنواعها



الباحث/ خالد العبدلغني

لل كبار



Prebiotic-M (Adult) Prebiotic-T (Adult)

للأطفال



PreBio-M (Kids) PreBio-T (Kids)



**إجعل
حياتك تتنفس
مرة أخرى**

من خلال استنشاق
الملح الطبيعي 100 %

- علاج طبيعي بدون أي اثار جانبية
- 60 دقيقة فيه تعادل 15 ساعة أمام البحر
- يساعد على بناء جهاز قوي للأطفال
- يساعد على الأسترخاء وأستعادة النشاط
- يساعد في علاج مشاكل البشرة والجلد
- يساهم في علاج مشاكل الجهاز التنفسي
- يعزز من اداء الرياضيين عن طريق تحسين وظائف الرئة والعضلات

الكويت

شارع السور - برج التجارية - السرداب

أحجز الآن 51310000 - 22250111

SALTCAVEKW

WWW.SALTCAVEKW.COM

Dental Zone
دنتل زون

تقويم
الأسنان
والفكين

علاج
العصب

زراعة
الأسنان

خدماتنا

تجميل
وتبييض
الأسنان

علاجات
الاطفال

طوارئ
الأسنان

📍 dentalzonekw

☎ 55757555 📞 22274911



هل تريد خلع ضرسك واستبداله بضرس جديد على الفور؟!

بحيث انه يستطيع ان يعوض السن المفقود
بضرس تجميلي مؤقت على الفور حتى لا يعاني
المريض من اي وقت بعد الخلع من وجود فتحة
في اسنانه.

وأيضاً مع تقدم العلم الحديث، أصبح لدينا
الكثير من المراجعين كبار السن الذين يفقدون
أسنانهم كلها وهم بذلك يلجأون الى التركيبات
المتحركة، ولكن هناك طرق جديدة لمرضى
عديمي الأسنان لمنحهم أسنان ثابتة في نفس
اليوم من خلال غرس عدد معين من الزرعات
ومن ثم وضع اسنان ثابتة على الفكين في نفس
اليوم.

عيادة دنتل زون توفر اخر ما توصلت اليه ابحاث طب وزراعة الأسنان بأيدي
خبرات اخصائيين كويتيين. زراعة الأسنان تعتبر من أنجح وأكثر العلاجات فاعلية
في حال استبدال ضرس مفقود. زراعة الأسنان هي عبارة عن استبدال جذور
الأسنان بمادة التيتانيوم وصنعت لتبقى مدى الحياة. بعد غرس الزرعة في عظام
الفك تحدث عملية التحام بيولوجي بين مادة الزراعة وعظم الفك.

هناك طرق مختلفة لعملية زراعة الأسنان،
فبعد اخذ اشعة ثلاثية الأبعاد لمعرفة مدى
سمانة وكثافة عظم الفك في مكان السن
المفقود، فعندما يكون عظم الفك كافياً تتم
عملية الزراعة بدون الجراحة الإعتيادية وبدون
عمل غرز أو خياطة في مكان العملية.

لن نغيّر لها في حياتك...

أي فرشاة أسنان أخرى.

CURAPROX

SWISS PREMIUM ORAL CARE
صناعة سويسرية فائقة الجودة

شعيرات ناعمة جداً
لتحلي وتدخّل بشكل
أعمق بين الأسنان
وبين الأسنان واللثة

شعيرات مصنوعة
من الكيويين وحاصلة
على براءة الاختراع.

رأس صغير
للدخول بيسر
للأسنان الخلفية.

لا تسبب
ضرر بطبقة
المينا البيضاء.

لا تسبب
ضرر والحصار
اللثة.

ستعشقها
لنتك

مقبض مصنوع
لمسك الفرشة
بزاوية 45.

5460 شعيرة
عشر أضعاف شعيرات
الفرشة العادية.

@curaprox_kw

STOP
VIOLENCE IN
THE MOUTH

Try new & improved design



Kotex

Those days or Not, She Can.

Slimmish

Keep it that way

Healthy
Meals
For Your
Healthy Life

Special
Discounts
For
Opening

A **HEALTHY LIFESTYLE** Program Created
JUST FOR **EVERYONE!**



Slimmish Center



Salmiya, Salem Mubarak Str., Nour Tower, Mezanine 1

Phone: 55500067 - 22922533
E-mail: info@slimmishkw.com

CLINIC STYLE
JOULLE
جوول

فتح الملف
والاستشارة

مجانا



د. محمد عصر
جراح الفم والأسنان
البوردة الألماني لزراعة وتجميل الأسنان

- ◆ إبتسامة هوليوود
- ◆ تبييض الأسنان
- ◆ جراحة الأسنان
- ◆ توريد اللثة
- ◆ حشوات تجميلية
- ◆ علاج أسنان الأطفال
- ◆ حشوات تجميلية
- ◆ التقويم الشفاف
- ◆ زراعة الأسنان بأحدث الأساليب
- ◆ تركيبات البورسلين والزيركونيوم والفينيرز

موبايل: 97198675 - 96604454 (+965) dr_assr

السالمية - قطعة 3 - شارع سعيد بن المسيب - الدور الثامن - بجوار فندق بلاج شارع البلاجات

Coping with Diabetes

صيدلية
PharmaZone

Diabetes is one of the most common and most worrying diseases, the cause of which is associated with the imbalance of insulin secretion from the pancreas or for other reasons, most importantly obesity.

Diabetes is of two types, namely:

Type 1:

This is known as Juvenile Diabetes and the treatment thereof entirely depends on the use of insulin on a continuous basis and specific times.

Type 2:

This is known as Adult Onset Diabetes, and the treatment thereof may be limited to certain types of pills and may sometimes require the use of insulin.

General Information about Diabetes:

- Diabetes is closely associated with the healthful dietary pattern.
- The best time to measure sugar in the morning on an empty stomach or two hours after meals.
- Natural readings of sugar before breakfast at a rate of (mmo / L 6.8-4) after 2 hours after eating at (mmo / L 8.8).
- 80% of type 2 diabetics were able to cure it by adhering to a healthy diet, exercise and addressing obesity.
- The most important symptoms of diabetes affect the Nerves - Blood Vessels - Eye - Heart - Kidney - Gums.

Tips for Diabetics must be adhered to:

- Commitment to Healthy Food.
- Reduce Sugars.
- Ensure Exercise.
- Quit Smoking.
- Commitment to Prescribed Treatments on time.

PharmaZone wishes you a Healthy,
Happy Life.



Dr. Tamer Ashour
Pharmacist
PharmaZone
Pharmacies





اجعلي عيادة أثينا وجهتك المفضلة
للحفاظ على جمالك حيث تضم
عيادة أثينا نخبة من الأطباء , الأخصائيين
الإستشاريين والفنيين المؤهلين
باحترافية لتقديم خدمة طبية مميزة
وفريدة معتمدين على أحدث الأجهزة
والتقنيات والتجهيزات الطبية ان
كنتي ترغبين في إنقاص الوزن
ونحت الجسم , التجميل وشد البشرة,
العناية بالشعر و العلاج بالليزر فلا
تتردي بزيارتنا

اسألني عن عروضنا

السالمية - شارع عمان - مركز الإتحاد الطبي - دور 6

66667482 ☎ 22245745/6/7 📞 athenalmc 📷



Prep is a female owned and run Kuwaiti company and one of the companies under the Al Qatami Group of Companies. It is specialized in importing, exporting, and distributing health and beauty products as well as baby and children brands. Prep's role as a distributor is to effectively market the manufacturers' brands to consumers.

The company is a full service distributor providing logistics, finance, administration, marketing and sales services. Its management team has deeply ingrained knowledge of health and beauty products and possesses a strong background in the retail and distribution industries. Prep focuses on partnering exclusively with brands to develop their names within its' territories and to gain market share for the product range within its portfolio.

Our mission is to beautify you inside and outside! We do this by consistently delighting you with fun, beauty and healthy products. Beauty after all is not only our business, but it is our underlying passion! Let us not forget we intend to do all this for you while satisfying our lovely little Prep agents with wonderful jobs.

And since we are obsessed with health and beauty, we want to become the premier distributor and retail destination for beauty and health lovers. We intend to do this and give back to the communities we work in as we believe beauty is not only in one's look, but it is also in one's soul. Kindness is the number one beauty characteristic of one's soul.

Breast Cancer Awareness Month in October

The Breast Cancer Awareness Month, marked in countries across the world every October, helps to increase attention & support for the awareness, early detection & treatment as well as palliative care of this disease.

Breast cancer is by far the most common cancer in women worldwide, both in the developed & developing countries. In low- & middle-income countries the incidence has been rising up steadily in the last years due to increase in life expectancy, increase urbanization & adoption of western lifestyles.

The majority of deaths (269 000) occur in low- & middle-income countries, where most women with breast cancer are diagnosed in late stages due mainly to lack of awareness on early detection & barriers to health services.

Breast Cancer Signs & Symptoms

Finding breast cancer as early as

possible gives you a better chance of successful treatment. Screening tests can help find breast cancer in its early stages, before any symptoms appear.

In its early stages, breast cancer usually has no symptoms. As a tumor develops, you may note the following signs:

- A lump in the breast or underarm that persists after your menstrual cycle. This is often the first apparent symptom of breast cancer. Lumps associated with breast cancer are usually painless, although some may cause a prickly sensation. Lumps are usually visible on a mammogram long before they can be seen or felt.

- Swelling in the armpit.

- Pain or tenderness in the breast. Although lumps are usually painless, pain or tenderness can be a sign of breast cancer.
- A noticeable flattening or indentation on the breast, which may indicate a tumor that cannot be seen or felt.
- Any change in the size, contour, texture, or temperature of the breast.
- A change in the nipple, such as a nipple retraction, dimpling, itching, a burning sensation, or ulceration.
- Unusual discharge from the nipple that may be clear, bloody, or another color.
- A marble-like area under the skin.
- An area that is distinctly different from any other area on either breast.

أكتوبر شهر التوعية بسرطان الثدي

الأورام عادة ما تكون غير مؤلمة، إلا أن الألم أو الضعف قد يكون علامة على الإصابة بسرطان الثدي.

- أي تسطح أو انبعاج ملحوظ في الثدي قد يشير إلى وجود ورم لا يمكن رؤيته أو الشعور به.

- أي تغيير في حجم الثدي أو محيطه أو قوامه أو درجة حرارته.

- تغيير في الحلمة: مثل انسحابها أو تنقيرها أو حكّتها أو شعور بحرقان بها أو تقرّحها.

- إفرازات غير عادية من الحلمة قد تكون واضحة أو دموية أو بأي لون آخر.

- منطقة شبيهة بالرخام تحت الجلد.

- منطقة تختلف بشكل واضح عن أي منطقة

- أخرى على أي من الثديين.

يساعد شهر التوعية بسرطان الثدي - والذي أُنْفِق في العالم بأسره على أن يكون شهر أكتوبر من كل عام - على زيادة الاهتمام والدعم للوعي والكشف المبكر والعلاج بالإضافة إلى الرعاية المخفّف للألم لهذا المرض.

سرطان الثدي هو أكثر أنواع السرطان شيوعاً بين النساء في جميع أنحاء العالم، في البلدان المتقدمة والنامية على حدٍ سواء. ويات معدل الإصابة بهذا المرض يرتفع بشكل مطرد في السنوات الأخيرة البلدان منخفضة ومتوسط الدخل بسبب الزيادة في متوسط العمر المتوقع وزيادة التحضر وتبني أنماط الحياة الغربية.

تحدث غالبية الوفيات (٢٦٩٠٠٠) في البلدان ذات الدخل المنخفض والمتوسط ، حيث يتم تشخيص حالات معظم النساء المصابات بسرطان الثدي في مراحل متأخرة من المرض، ويرجع ذلك بالأساس إلى غياب الوعي بالكشف المبكر والعوائق أمام الخدمات الصحية.

- تورم في الإبط.

- ألم أو ضعف في الثدي. وعلى الرغم من أن

سرطان الثدي هو أكثر أنواع السرطان شيوعاً بين النساء في جميع أنحاء العالم، في البلدان المتقدمة والنامية على حدٍ سواء. ويات معدل الإصابة بهذا المرض يرتفع بشكل مطرد في السنوات الأخيرة البلدان منخفضة ومتوسط الدخل بسبب الزيادة في متوسط العمر المتوقع وزيادة التحضر وتبني أنماط الحياة الغربية.

تحدث غالبية الوفيات (٢٦٩٠٠٠) في البلدان ذات الدخل المنخفض والمتوسط ، حيث يتم تشخيص حالات معظم النساء المصابات بسرطان الثدي في مراحل متأخرة من المرض، ويرجع ذلك بالأساس إلى غياب الوعي بالكشف المبكر والعوائق أمام الخدمات الصحية.

- تورم في الإبط.

- ألم أو ضعف في الثدي. وعلى الرغم من أن



أحبك يا أمي
7th Love You Mom

بالأقنيز - الكويت
21-23 March 2019
The Avenues / Kuwait

بمناسبة أعياد الأم ويوم المرأة
On the occasion of Mother's Day & International Women's Day



- مشاركة كبرى الشركات والوكالات العالمية التي تعنى بمنتجات الأم والطفل معا.
- مشاركة كبرى العيادات المتخصصة بالتجميل وعيادات الأسنان ومراكز علاج طاقة الجسم ونوادي صحة وشركات منتجات العناية بالمرأة والحمل والولادة، ومعالجات للبشرة بالزيوت العشبية الطبيعية.
- ستقدم الشركات المشاركة الهدايا وكوبونات خصم وعينات مجانية إلى جميع الأمهات وأطفالهن.
- مسابقات وعروض وجوائز وأنشطة توعوية لكل زوار المهرجان وسحب علم هدايا ذهبية قيمة للأمهات.

Organizing & Managing



إكسبو تاغ
للتخطيط والمعارض والمؤتمرات

+965 50186286 www.expo-tag.com Expotagkw Expotagq8 Expo-tag

KIDS' مهرجان الطفل³ Festival

8-10 Nov. 2018 - The Avenues - Kuwait

بمناسبة اليوم العالمي للطفل unicef

دعوة لمشاركة شركات منتجات الأطفال من سن الولادة حتى سن المراهقة

من ألبان، منتجات غذائية، تعليم، خدمات صحية، اسنان،

صحة نفسية، ترفيه، قراءة، رياضة وأنشطة

نقدم لأبنائنا كل ما يسعدهم



إكسبو تاغ
للتخطيط والمعارض والمؤتمرات

+965 50186286 www.expo-tag.com Expotagkw Expotagq8 Expo-tag

Did your tooth came out? & you need to replace it with another one



Dental Zone Clinic offers the latest advancements in dental implantology and prosthetics with the expertise of Kuwaiti specialists. Dental implants are the most successful and most effective treatments in the event of replacing a missing tooth. Dental implants are the replacement of dental roots, made from titanium, and are manufactured to last a lifetime. After implanting the implant in the jaw bones, a biological fusion occurs between the implant surface and the jaw bone (osseointegration).

There are different ways to place dental implants. First, a three-dimensional radiograph (Cone-Beam Computed Tomography) is taken to see the thickness and density of the jaw bone in the area of the missing tooth/teeth. Most of the time, when the jaw bone quantity and quality is sufficient enough, the process of implantation is carried out in a "flapless" manner without the

conventional surgical approach and without doing stitches or sutures in the surgical site.

One of the most difficult scenarios for patients is the loss of a front tooth in the aesthetic zone, whether due to decay or gum disease or accident (sports, traffic ...) However, due to the advancement of dental implant technology, it is possible

for the dental implant specialist to place the implant with good stability so that it can replace the missing tooth with a temporary tooth "immediately" so that the patient does not have to suffer for any time without a front tooth.

With the vast development of medicine in recent decades, there is an increasing percentage of population of elderly patients who are edentulous and have lost all their teeth and therefore they resort to removable dentures. However, there are new ways for dentists to give them "fixed teeth" on the same day by placing a certain number of dental implants and then attaching fixed teeth on Jaws "the same day".

THE CONVENTION CENTER
& ROYAL SUITES HOTEL KUWAIT

فندق مركز المؤتمرات
والرويال سويتس الكويت

إحجز عرسك ودلالك علينا

Arabian Spa & BEAUTY CENTER
أرابيان سبا



The Convention Center & Royal Suites, Shuwaikh, Free Trade Zone

Phone: (+965) 24613103

Fax: (+965) 24610854

www.theconventioncenter.com.kw

info@theconventioncenter.com.kw

theconventioncenterhotel

Slimmish

Keep it that way

Malak Jamal Hammad
Nutritionist
Slimmish Center



In order for a person to enjoy happiness and prosperity must pass through the gate of health and wellness without which it is difficult to enjoy life and be able to work and produce, and one of the most important science in public health to achieve the quality of life of a person is the nutrition science.

What is Nutrition Science?

Nutrition is a science that examines the relationship between food and the living body, including the intake, digestion, absorption and metabolism in the body, resulting in the release of necessary energy.

That is to say, nutrition science is concerned with all the processes of Catabolism and Anabolism that takes place in the body and linked to the food intake and the nutrients it contains.

Human consumption of food is influenced by a variety of economic, social and health factors that interact with each other and ultimately affect the type and amount of food eaten by the person in his meals.

Hence our distinction at Slimmish Center where we have contained all these factors: affordable prices, diversification of food recipes including all tastes even traditional dishes, we formulated all that with calorie-calculated healthy recipes made by skilled cooks and under the supervision of nutritionists.

Since our beloved Kuwait has ranked among the top ranks in the prevalence of obesity, where the obesity reached 42.8 % of the population according to the latest studies, given the burden of obesity and associated diseases of serious risks destroying the health of community members, the team of specialists at Slimmish Center prepared specialized diets designed carefully to meet the nutrition and health needs for each person to ensure moderate and rapid weight loss, whether you are trying to lose fat and gain muscle, get rid of toxins, reduce some diseases or just follow a better lifestyle.

What Distinguishes Slimmish Center?

- From the moment you step into the Slimmish Center, you will find an integrated multidisciplinary team to serve you.
- Achieving continuous success and motivating Slimmish subscribers to maintain behaviors that lead to a healthy and balanced lifestyle.
- Raising the health and nutritional awareness level by educating individuals and urging them make healthy food choices at all stages of their lives.
- Promoting the health awareness level in the community through the provision of comprehensive nutritional services including education, therapeutic counseling and healthy meals at the individual and groups level.
- Continuously communicating with Slimmish's current and old friends and providing them with the necessary support when needed.
- Undergoing training and workshops aimed at developing information, skills and experiences in the field of health and nutrition.
- Following-up the latest studies on the findings of nutrition

science and using it in our food programs.

- Listing what is called (Super Food) in most of our health recipes given the efficacy of these foods and their high nutritional value as demonstrated by recent studies.
- Preparing various plans and programs that correspond with each person in line with his health and lifestyle.
- Slimmish Center's keenness to provide the latest scientific equipment to measure body weight, muscle and fat to ensure accuracy in preparing thoughtful menus.

One last word:

If some have chosen to deprive themselves of all forms of food thinking that it helps them to lose weight and get rid of excess fat from their bodies is one of the biggest mistakes you can make against yourself: "Hunger and food deprivation do not help to lose weight as the body system works to protect itself, in case of food deprivation, the fat burning process stops, and thus weight remains stable.

The solution is to adhere to a varied and thoughtful diet that covers your body's basic needs while maintaining physical activity.





معرض الصناعات والبناء الثامن

Industries & Construction 8th Exhibition
بفندق الجميرا - الكويت
Jumeirah Messilah Hotel

10 - 13 ديسمبر 2018

مهرجان خصومات مواد البناء والتشطيبات، الديكور والأثاث، المطابخ، تصميم الحدائق، تكييفات الهواء، والنظم الذكية، بمشاركة مكاتب التصميم والاستشارات الهندسية والمقاولات

Discounts Festival Building Materials & Finishing, Decoration & Furniture Kitchens, Garden designs, Air Conditioning, & Smart Systems. With participation of the Designing Engineering, Consulting & Contracting Offices.



المؤسسة العامة للرعاية السكنية
Public Authority for Housing Welfare



ديكورات وأثاث مكاتب
Office Decorations & Furniture

أحدث المطابخ وديكوراتها
The Latest Kitchens & Decorations



تصميم داخلي وأثاث
Interior Design & Furniture



أجهزة التكييف وتنقية الهواء
Air Conditioners & Air Purifiers



استشارات معمارية
Architectural Consultants



مواد البناء والتشييد
Building & Construction Materials



محاضرات وورش عمل
Courses & Workshops



نظم ذكية
Smart Systems



أحدث ديكورات الحدائق
Latest Garden's Decorations



Dental Implantation

Man has been exposed to many diseases and the older he gets, the more his teeth are exposed to decay, fracture or complete loss. With the tremendous development that has invaded the world, the field of dentistry has become more stable. In addition to the traditional ways of replacing lost teeth with the use of fixed or removable dentures or the replacement of the missing teeth, depending on the case, there is a new process called implantation or dental implantation, which is the use of artificial tooth roots of pure titanium.

This process is considered the closest to natural teeth, where a person can eat, speak easily, in addition to its natural form.

How to prepare for dental implants?

To make sure that dental implants are the most appropriate and optimal solution, your doctor will ask you to do a thorough examination of your teeth. In the light of this examination, it will be decided if the dental implantation is possible or not. Based on that medical background of the examination, you will be asked to have an X-ray examination of teeth and jaws, and then it will be explained to you how the operation will be performed. What should you do on that day? You can find out whether the implantation will be done through general or local anesthesia according to your nature. Is the process of dental implants painful? Any operation is tiring for the patient, and he will feel the pain later, but as all operations are based on anesthesia of the patient before the start, the process of dental implants is performed under local anesthesia. It is natural that the patient will feel pain after the operation such as swelling in the mouth and discomfort. Do not worry, because the doctor will subscribe to you pain relief drugs and antibiotics after the operation. Does replacing a lost teeth by implantation take a long time? A person who needs to replace his teeth may ask about the duration of the operation. The period of implantation varies from two months to three months, and may be prolonged depending on the person, due to the response of the jawbone to the implantation process and until the time of the final installation of the teeth.

Benefits of dental implants

- Prevent and maintain bone atrophy in the place of lost tooth, and preserve it.
- You can fix teeth similar to natural teeth.
- Restore your self-confidence, which gives you a normal life.
- Helps to support the stability of the removable dentures effectively.
- Easy eating: Since dental implants work as natural teeth, and enable the person to eat the food that he loves with confidence and without pain, unlike the dentures which are difficult to eat and chew food with.
- Ease of maintaining the cleanliness of the mouth.

and teeth: The neighboring teeth are not affected by the presence of implants, as is the case of some types of bridges that need support of neighboring teeth, and this provides a better opportunity and a greater area of cleaning between teeth.

How is dental implantation performed?

Dental implantation is performed according to the following stages:

The first stage is to prepare the appropriate place for implanting by placing the implants made of pure titanium metal in the jawbone, in the place of the missing tooth.

The second stage: The healing of the bone of the jaw and the implant, which is called bone fusion.

The Third Stage: The final installation of dental implants.

Appropriate Cases for Dental Implants

Dental implants are suitable for the elderly and middle ages. It is recommended to delay this operation for children until the age of 18 years. In these cases, the quality and quantity of the bone is considered as a primary factor. The doctor then determines the eligibility of the person's case for the implantation.

Appropriate Cases for Implantation: Implants are not an appropriate choice for all people. The candidate for the implantation should be healthy and there must be sufficient amount of bone in the jaw. This amount of bone is required to stabilize the implant and to be fused with it. Cardiac patients and people who have been exposed to radiotherapy in the head and neck need to assess their condition before starting the implantation. It is important to emphasize that the person who is nominated for the implantation has healthy gums, and clean mouth and teeth, and makes regular visits to the dentist.

Contraindications to Dental Implantation

The presence of serious diseases affecting the healing of the bone and gums, such as: advanced cases of immunodeficiency diseases, and bone or blood disorders. High fluctuation of blood sugar level, or exposure to high doses of therapeutic radiation. The doctor remains the only person who decides whether or not they are appropriate for you.

The Average Age of Dental Implantation

In fact, the average age of implanted teeth - as determined by doctors - extends for 30 years, or can last for life, but we should keep in mind the patient's interest in his health, and his interest in cleaning his teeth, and looking after them well.



Dr. Ali Ashour

Specialist in Prosthodontics and dental implants

- Master Degree in Comprehensive Dentistry and Aesthetic Dentistry from the Royal College of Surgeons of Ireland, (UK).
- PhD in Comprehensive Dentistry and Aesthetic Dentistry from the Royal College of Surgeons of Ireland, (UK).
- Fellowship of the Irish Royal College of Surgeons
- German Board in Dental Implants
- Master Degree in Dental Implantology from the University of Lomonda (USA)
- Member of the European Laser Therapy Organization

Taking Care of Implants

Care must be taken of the implants at home, along with periodic visits to the dentist. The patient must routinely brush his teeth with brush and dental floss to prevent accumulation of food residues around the implant and prevent plaque formation. At the dentist's, the dentist will examine the soft and hard tissue surrounding the implant, in addition to removing the calcification surrounding the implant with special tools. It is also possible to modify the occlusion in order to relieve pressure on the implant.



Searching through the centers of Specialized Dental Clinics in Kuwait, we have found that they are divided into two kinds of clinics either well educated dentists graduated from best universities who provides good services to patients at a high price, or services that are provided by dentists at a low price and a low quality of treatment. Therefore, we have found that the best solution is to establish a center driven by very well educated dentists graduated from the best international universities, and at the same time the prices of treatments are suitable for all persons of society, and hence it has been the starting point of the Empire Dental Center.

There are many Dental Specialties. Let us stop at endodontics speciality and what does it means?

It is the specialization that is concerned about the nerve and root canal of tooth and its surrounding tissues and also concerned about the methods of prevention and treatment of diseases that may affect the root canal and the surrounding tissues.

How to prevent diseases that cause root Inflammation?

To maintain the nerve of the tooth, we must know the causes of the inflammation of the root canal. It is often caused by the entry of bacteria and viruses and other microorganisms that infect the root canal with its continents either through caries (decay) or through cracks in teeth, and from those cracks or caries the bacteria infiltrate to the nerve and then the inflammation starts, causing the death of the living tissue of the root.

After that, the bacteria disposes the toxins outside the root canal, which leads to the inflammation of the surrounding tissues of the root.

What are the ways to maintain the safety of the root canal?

They are the same methods used to maintain the safety of teeth in general; for example, protect the tooth from decay by periodic dental checkup every 3 to 6 months and by daily brushing twice a day for two minutes with the use of the dental floss. In addition, in contact sports it is recommended to put a protective shield on the teeth to avoid breaks and cracks that might lead to the entry of bacteria and other organisms.

Why does nerve pain increase during evening?

In the evening, cognitive awareness is better, while during the day, the busy life during the day prevents the brain from processing pain, while in the evening

it is the reverse with the increase of the cognitive sense of the brain. In addition, pumping of blood during the evening, especially if the person is lying down results in an expansion in blood vessels, causing an increase in secretion of hormones that cause pain. Finally, hormonal changes and enzymes before going to sleep also lead to an increase in feeling of pain.

What are the fillings that you usually use to close the root canal and how did they evolve? And can you give us an idea about the current developments.

Initially we used to use what we call silver points as filling of the root canal. Over the years, they discovered that silver rusts and the material released from rusting causes inflammation of the surrounding tissues of the root. Those fillings were replaced by the currently used ones which are made of plastic materials extracted from special trees mixed with medical materials, including Zinc Oxide Eugenol, which has an ability to kill and prevent microorganisms, and also some substances that makes the root fillings appear in radiograph photography. At present, fillings have evolved, and currently the attention has shifted to white cosmetic Resilon to fill the root canal. The development is a never ending process.

Is it true that silver fillings decompose and turn into toxins?

It is not true that the silver fillings used over the tooth decompose and turn into toxins. Perhaps these rumors spread because of a study that talked about the presence of mercury in the silver fillings, but other studies confirmed that the eating fish include a higher level of mercury. The mercury in the fillings is not active and chemically stable. Therefore, the fillings are 100% safe to be used as tooth filling.

What are the Success rates of root Cavities treatment?

The success rate for the healthy (virgin) tooth reaches up to 97 percent and decreases to 75 percent for retreatment of root canal. If the tooth remains open for a long time and the bacteria spreads, it is difficult to treat it and the success rate becomes even lower as the microorganisms become more resistant.

Why do most Children suffer from caries at an early age?

The flaws lie in the parent's guidance because the child does not have the ability to decide or buy sweets and candies without the approval of the parents. I advise parents that if you have to give your children candies or sweets, do it right after the main meals. If happened, teach your kids to brush their teeth right after eating.

How to raise the awareness to Children and Parents about a childs dental hygiene

I hope that the parents and children know that the health of the mouth and teeth are part of the health of the whole body because the mouth is the gate of the human body and maintaining it is important. Teaching your little ones as

the say "Always has been, always will be" to brush and take care of their teeth will help them to maintain it as a habit for their lifetime. Therefore, since their childhood we should emphasise the "before sleep rituals" which includes brushing teeth and also they should do it once they wake up. Add to that, regular visits to the dentist is a must for every 3-6 months.

Do the adults' fillings differ from those used for children?

Children's fillings are not different from those used for adults, but there are some fillings used for the children more frequently than adults. To name an example, we have the preventive fillings "fissure sealant" which are used as soon as the permanent teeth emerge in children. Also the root canal treatment techniques in children may differ.

Your center is two years old, What is the secrets of the success of Empire dental center in such short period of time?

We raised a slogan "when treatment becomes an art", and we are convinced that the treatment is an art and the doctors that we have in our center are graduates of the best universities in the world. They provide treatments according to international standards of dentistry. Undoubtedly, those artist in need of tools and the tools that we have are the latest and best technologies globally used in dentistry. There is no doubt that patients' trust and word of mouth has also made a difference in achieving such a great success. In addition to that the trust of celebrities in

us had an affect also. Finally, we should not underestimate the management part, which is considered as the Unknown warrior. Also the whole great system that we follow to provide the best experience to our beloved patients.

Dr. Fahad Al-Husaini

Bachelor of Medical Sciences -
Kuwait University
Bachelor of Dental Medicine -
Kuwait University
Specialty: MSc in Endodontics - UK
Empire Dental Center



EVA

SKIN CLINIC

collagen

بشرتك
أصغر
منذ اليوم



f/EvaCosmeticsArabia



الرفاعي
AL RIFAI

لنمط حياة صحية، اجعل الرفاعي عادتك اليومية
For a healthier lifestyle, make Al Rifai part of your day



R
الرفاعي

شركة الحميض لل صناعات الغذائية

الرفاعي
MCA

Kuwait: 1833383
Customerservice@alrifai.com.kw

سيدار
SEDAR

CELEBRATING
25
YEARS

الآن في الكويت

يُقال إنه "مع الوقت تأتي الخبرات"؛ سیدار هي انعكاس حقيقي لهذه المقولة، حيث أنها تأسست عام 1892، منذ حينها ونحن نسعى إلى إتقان حرفتنا في صناعة ديكورات الجدران والنوافذ وتعزيز ثروتنا المعرفية وخبراتنا في عالم المفروشات على امتداد الزمن وباختلاف الموضة والأذواق. وتجسيدا لبراعتنا، تمكنت سیدار من إدخال لمستها المميّزة على الديكورات الداخلية لأكثر من مليوني منزل وشركة وأبنية حكومية وفنادق ومجمّعات وغيرها.

الشويخ الصناعية، قطعة 1 كيو ستور
شارع 6، مبنى الشويخ - الكويت 40،
+965-22067763

Designed around you

LadySoft



حماية... تشعرك بالثقة

MTC HYGIENE

HYGIENE PRODUCTS INDUSTRIES Co. K.S.C.G.
A Subsidiary of MTC Group Holding Co.

24 74 00 44

الشركة الصناعية للمنتجات الطبية ش.م.ل.د.م.
P.O. Box: 21388 Safat 13074, Kuwait

Delivered to your door step **يصلك لذي بيتك**

FOLLOW US تابعونا



@ladysoftarabia

Platinum Sponsorship الراعي البلاتيني

LadySoft®

سيدار
SEDA
Since 1892

CELEBRATING
125
years

صيدلية
PharmaZone

Golden Sponsorship الراعي الذهبي



Smart
DENTAL CENTER
مركز لطبي الأسنان

EVA
SKIN CLINIC



شركة تصنيع وتصالة الغذائية
ALHOMAZI FOOD INDUSTRIES



Participant مشارك



Slimyash

Enchanteur
The fragrance of French romance

Kotex



Prep

JOULE

Dental Zone
دنتل زون

Perfect Life

Antique Beauty Center

جوهرية
Joyeria

CURAPROX
DENTAL PREMIUM DENTAL CARE

ATHENA

delFIX

Jo
JOTHEN
COSMETICS

Myria

SAFWAN®
TRADING & CONSULTING

تجميل سنلر
Senler Beauty Center

Media Sponsorship رعاية إعلامية

THE VOICES

888 FM

الجريدة

القبس

الانباء

الواي



إدارة وتنظيم
Organizing & Managing
إكسبو تاغ
لتنظيم المعارض والمؤتمرات

Tel.: (+965) 50186286 - 22417037 / 8 - 22468645

Fax: (+965) 22468646

info@expo-tag.com

www.expo-tag.com

Expotagkw Expotagq8 Expo-tag